

PROGRAMA DE VIGILANCIA EPIDEMIOLÓGICA FITOSANITARIA

Estado de Yucatán

Informe de Actividades correspondiente a febrero de 2019

25

PLAGAS VIGILADAS

CONFORME A LA NIMF 6

- Gusano de la mazorca (*Helicoverpa armigera*)
- Gusano oriental de la hoja (*Spodoptera litura*)
- Plagas reglamentadas de los cítricos
- Plagas reglamentadas del platano
- Picudo rojo de las palmas (*Rhynchophorus ferrugineus*)
- Pudrición del cogollo de las palmas (*Phytophthora palmivora*)
- Complejo de escarabajos ambrosiales
- Palomilla gitana (*Lymantria dispar*)
- Palomilla del tomate (*Tuta absoluta*)
- Palomilla del nopal (*Cactoblastis cactorum*)
- Gorgojo khapra (*Trogoderma granarium*)
- Chinche marmolada (*Halyomorpha halys*)
- Vigilancia pasiva

62

MUNICIPIOS

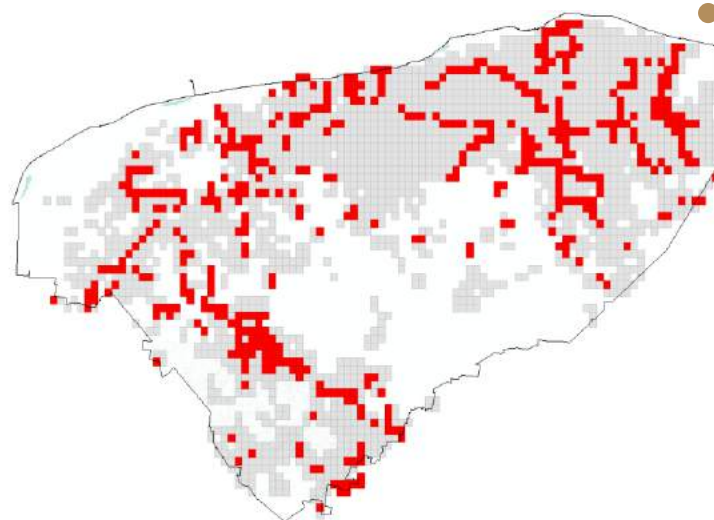
200

LOCALIDADES

4,131

REGISTROS EN
TIEMPO REAL

COBERTURA CON ESTRATEGIAS DE VIGILANCIA



431 TRAMPAS

131 PUNTOS DE VIGILANCIA

15 PARCELAS CENTINELA

5 PLANTAS CENTINELA

ACTIVIDADES



ACTIVIDAD	PROGRAMADO AL MES	REALIZADO AL MES	% DE AVANCE
REVISIONES EN RUTAS DE TRAMPEO	1,819	1,819	100%
REVISIONES EN RUTAS DE VIGILANCIA	360	360	100%
REVISIONES EN PARCELAS CENTINELA	22	22	100%
PUNTOS CON PLANTA CENTINELA	31	31	100%
HECTAREAS EXPLORADAS	141.88	141.88	100%
SITIOS EN EXPLORACIÓN PUNTUAL	141	141	100%

PRINCIPALES CULTIVOS PROTEGIDOS

CITRICOS	SOYA
PAPAYA	MAIZ
AGUACATE	CALABACITA



142,623.51 HA

SUPERFICIE CULTIVADA



\$1,365,126.95

VALOR DE LA PRODUCCIÓN

RESULTADO DE LA VIGILANCIA AL MES

5

MUESTRAS INGRESADAS

a Diagnostico Fitosanitario en el Centro Nacional de Referencia Fitosanitaria

DIAGNÓSTICO NEGATIVO

A LA PRESENCIA DE PLAGAS BAJO VIGILANCIA